

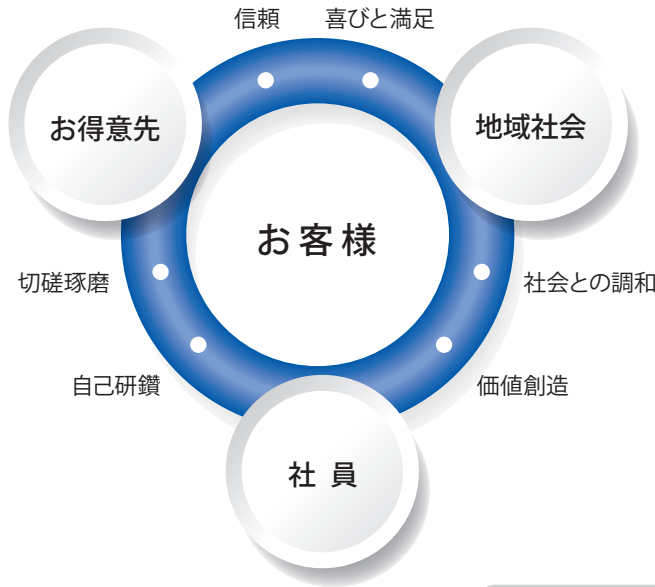
Corporate Profile

会社案内



～「環境技術でひらく、持続可能で豊かな暮らし」を実現する企業グループへ～

お客様先・地域社会・社員の協業のもと、新しい価値を創造し、
お客様への喜びと満足の提供を通じて、
豊かな暮らしの実現に貢献します。



三者協業の精神

三協立山の前身である三協アルミニウム工業は、1960年、創業者 竹平政太郎が「地元働き良い職場をつくりたい」という思いから創立。創業当時の基本理念のひとつで、社名の由来にもなっている「地元、得意先、従業員の三者協力で企業を伸ばしていく」という精神を現在も受け継ぎ、経営理念としています。

サステナビリティビジョン

サステナビリティビジョン2050 Life with Green Technology

～「環境技術でひろく、持続可能で豊かな暮らし」を実現する企業グループへ～



新しい価値を創造し、豊かな暮らしの実現に貢献します



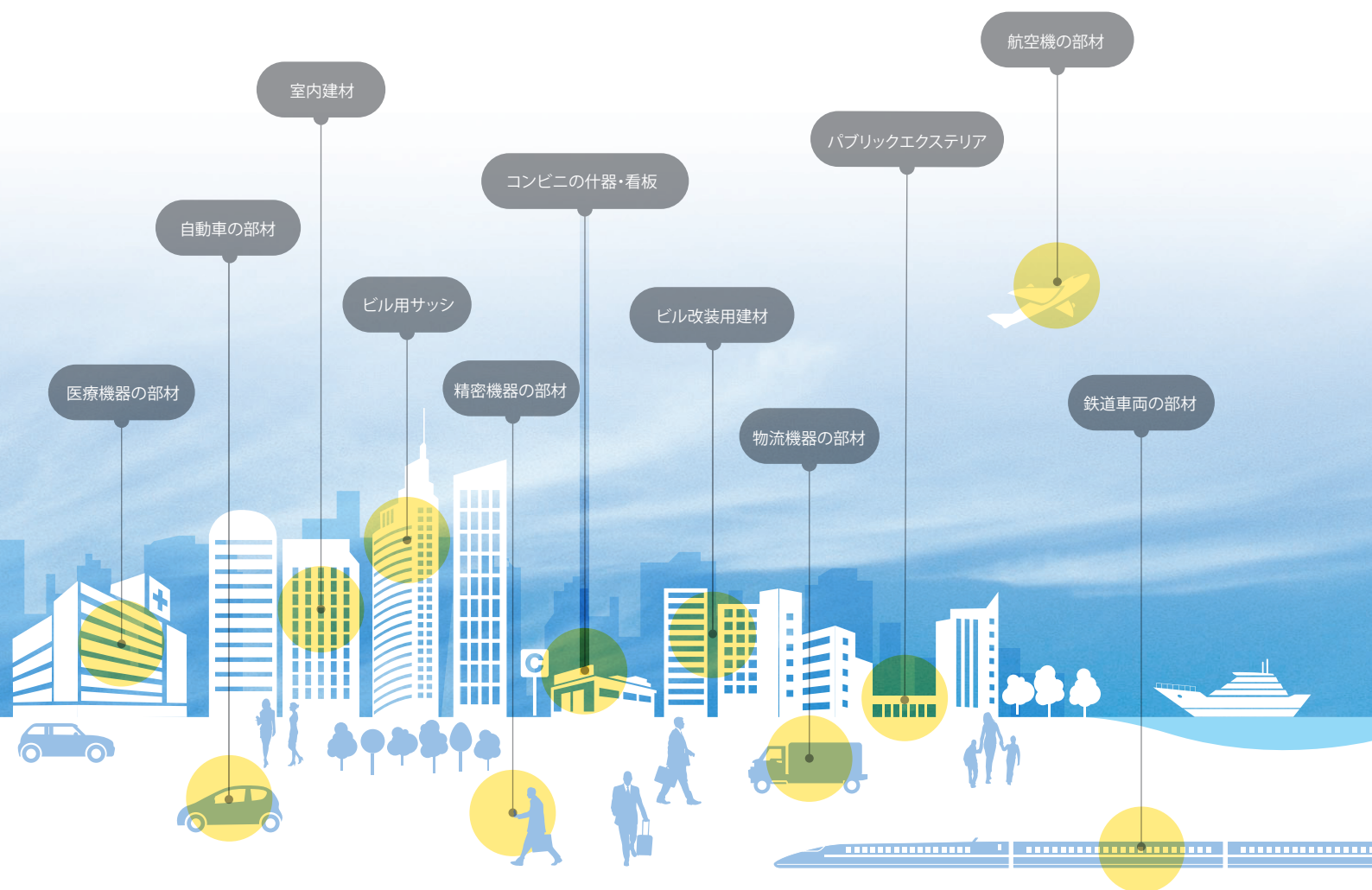
代表取締役社長

平能 正三

私たちの使命は、商品・サービスをはじめ、様々な企業活動を通じて、人々が暮らす快適な空間と満足される生活づくりに貢献していくことであり、そこに企業としての存在意義があると考えています。

『サステナビリティビジョン2050 **Life with Green Technology** ~「環境技術でひらく、持続可能で豊かな暮らし」を実現する企業グループへ~』には、私たちが保有する環境技術を生かすことで、皆様の暮らしに役立つ「新しい価値」を創造していきたいという思いが込められています。

これからも当社は、お客様・市場、そして社会からの期待にしっかりと応えできるよう、人と社会にやさしい環境商品やサービスを提供することで、豊かな暮らしの実現を目指してまいります。



三協アルミ社 〈建材事業〉



ビル建材

サッシ・ドア、カーテンウォール、改装、フロント、手すり、内外装建材、環境商品、その他

住宅建材

玄関ドア、窓、防犯配慮商品、インテリア建材、窓まわり商品、その他

エクステリア建材

門扉、フェンス、カーポート、テラス、ガーデンルーム、サイクルポート、通路シェルター、その他



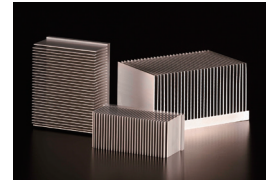
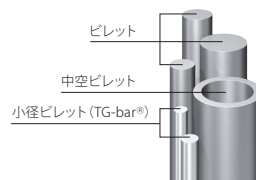
三協マテリアル社 〈マテリアル事業〉



アルミニウム・マグネシウムのビレット・押出形材

採用分野：

自動車、鉄道、産業機械、建材、電気機器、その他



History

沿革

1960年

1970年

1980年

1990年

2000年

1960年 三協アルミニウム工業株式会社

1960年 立山アルミニウム工業株式会社 ※立山鑄造株式会社(1948年設立)より改名

三協 三協アルミニウム工業株式会社

立山 立山アルミニウム工業株式会社

高岡のアルミ産地化構想、アルミ製日用品を全国販売

1960 **三協**

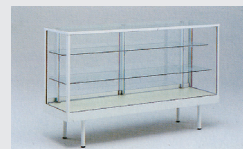
「サンキョー鍋」誕生



百貨店・スーパーへ消費の軸が移り、対面販売の時代到来

1964 **立山**

「対面販売用アルミショーケース」発売



「カーポート1型」発売

1981 **三協**

総合建材メーカーとしてアルミ製カーポート、玄関などの生産を開始



住宅環境の多様化に伴う新たな高機能製品

1985 **立山**

業界初「コンビネーションサッシ」発売



女性目線の商品開発を実現
2008

業界初・アール形状の玄関ドア「ラフォース ナチュレ アールドア」発売



タテヤマアドバンス社〈商業施設事業〉



店舗什器

陳列什器、カウンター、ショーケース、レジ筐体、内装工事

サイン・看板

外照式サイン、スタンドサイン、ファサードサイン、突出しサイン、掲示板

店舗メンテナンス

緊急メンテナンス、定期メンテナンス、コールセンター受付代行



国際事業



アルミニウムのビレット・押出型材および建材 (欧州・タイ・中国)

採用分野：

自動車、鉄道、航空機、産業機械、建材、その他



2010年

2003年 三協・立山ホールディングス株式会社

2006年 三協立山アルミ株式会社

2007年 三協マテリアル株式会社

2005年 タテヤマアドバンス株式会社

2012年
6月
三協立山
株式会社

2024年

2012年12月
三協立山株式会社

- 三協アルミ社
- 三協マテリアル社
- タテヤマアドバンス社

2015年7月
国際事業をセグメント追加

東京駅丸の内駅舎の
木製サッシをアルミで復元

2012

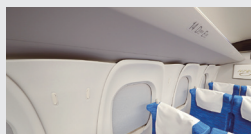
東京駅丸の内駅舎の450窓全窓に
三協アルミ社のサッシが採用



世界初・新幹線から新幹線への
「アルミ水平サイクル」実証に成功

2020

東海道新幹線新型車両の荷棚材に再生
アルミから押出した当社型材が採用(東海
旅客鉄道株式会社様、日本車両製造株式会
社様、株式会社日立製作所様、ハリタ金属株
式会社様、三協マテリアル社が共同で実証)



出典：東海旅客鉄道株式会社様

新しいビジネスモデルを構築
2021

植物工場の「建設」から「栽培・運営サポ
ート」までワンストップサービスを提供する植
物工場システム「agri-cube ID」を大型植物
工場に納入(大和ハウス工業株式会社と
共同で開発・販売)



新湊東工場の増築工事着工
2024

中長期で成長が見込まれるEV市
場に向けたアルミ型材の供給能
力増強を目的に増築
2025年10月竣工予定





オーダーメイドカーテンウォール

お客様の心で考える価値創造
環境技術で
新たなビジネスフィールドへ

多様なニーズに最新技術でお応えするビル建材と
省エネ・バリアフリー・高耐久を考慮した住宅建材、
そして最新のデザインと高い品質を追求した
エクステリア建材の提供を通じて
豊かな暮らしの実現に貢献いたします。



アルミ樹脂複合サッシ/Grows-A



ARM-S

ビル事業

多くの人々が利用するオフィスビルや集合住宅などのビル建築は、
安全性や快適さ、利便性に対して、より高い性能を求められ、新築
から改装まで幅広く高品質な商品を提供しております。



オーダーメイドカーテンウォール



玄関ドア／ファノーバ2



アルミ樹脂複合サッシ／ALGEO(アルジオ)



インテリア建材／AMiS

住宅事業

住まいが大切な財産として長く受け継がれるよう、「人にやさしい」「地球にやさしい」「安全・安心」をコンセプトに商品をご提案いたします。お客様の様々なニーズに応えるためユニバーサルデザイン商品や、強靭性・断熱性を向上させた商品などで快適な居住空間を創造します。

エクステリア事業

「青空の下わくわくを楽しもう!」
空の下で光や風に包まれて過ごす豊かな空間提案や、外部空間を多彩にアレンジできる多機能的商品など、幅広いデザインと機能を兼ね備えた魅力ある商品で、皆様に幸せと笑顔、わくわくをお届けします。



カーポート／FII



人工木デッキ／ヴィラウッド

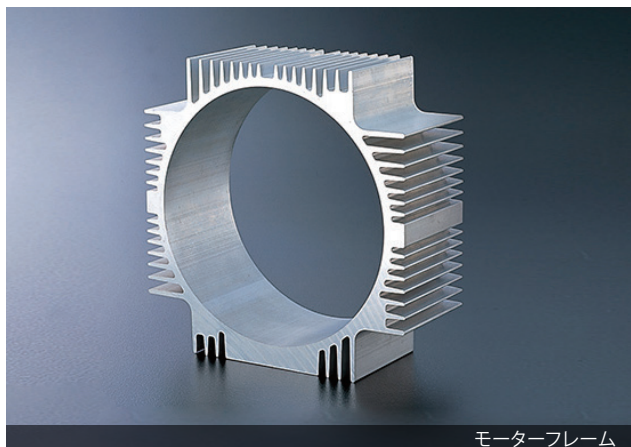


カーポート型太陽光パネル架台／エネジアース

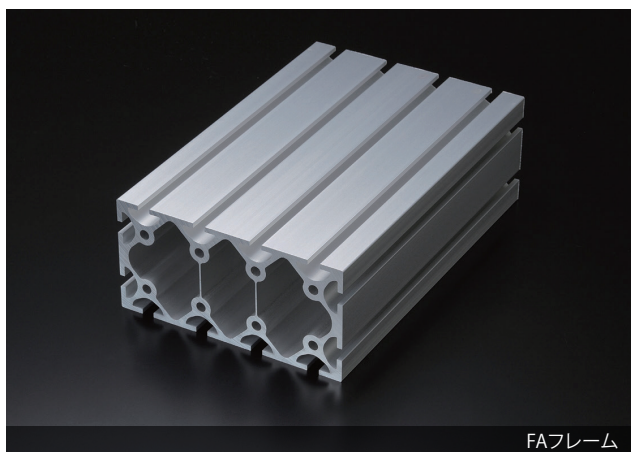
『素材をカタチにする』

素材の無限の可能性を追求し、
快適な環境づくりに貢献

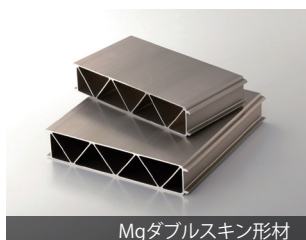
『アルミニウム』と『マグネシウム』素材・押出型材における
設計・試作・製造・デリバリーサービスまでの
トータルソリューションを提供しています。
製品や物件の企画・設計段階から参画し、
お客様に寄り添い、最適なお提案をいたします。



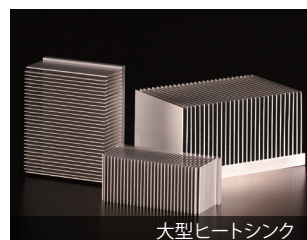
モーターフレーム



FAフレーム



Mgダブルスキン型材



大型ヒートシンク





採用事例 スーパーマーケット

人に快適な商業空間を創造する スペースクリエイター

ショッピングセンター、
コンビニエンスストアやドラッグストアなどの専門店、
商業施設および企業向けに、商品陳列什器、カウンター、
ショーケースや内装仕上げ工事、
ショーケースや内装仕上げ工事、
看板・サイン等の屋外広告物、店舗・関連設備の
メンテナンスサービスを提供しています。

お客様にとって価値ある快適空間を創造するために、
「売れる」店舗づくりのご提案から、
設計・製作・施工・メンテナンスまで
トータルにサポートいたします。



採用事例 ドラッグストア



採用事例 書店



外照式サイン用LED電装ユニット/アドビュール

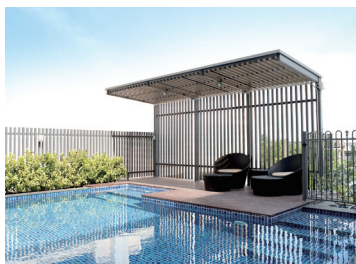
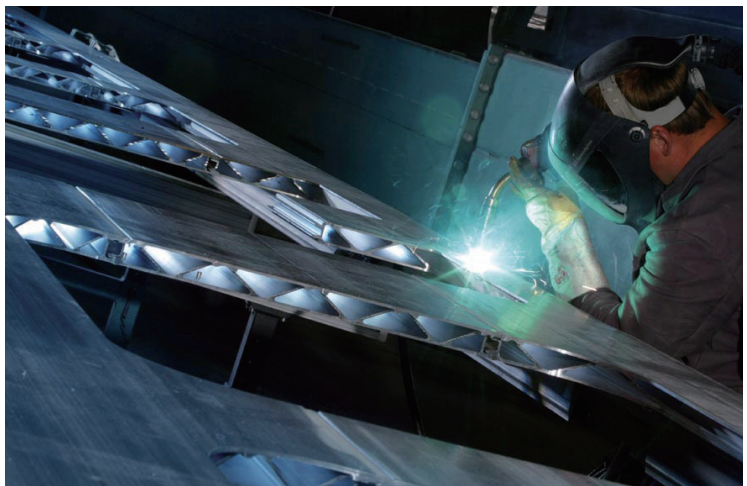
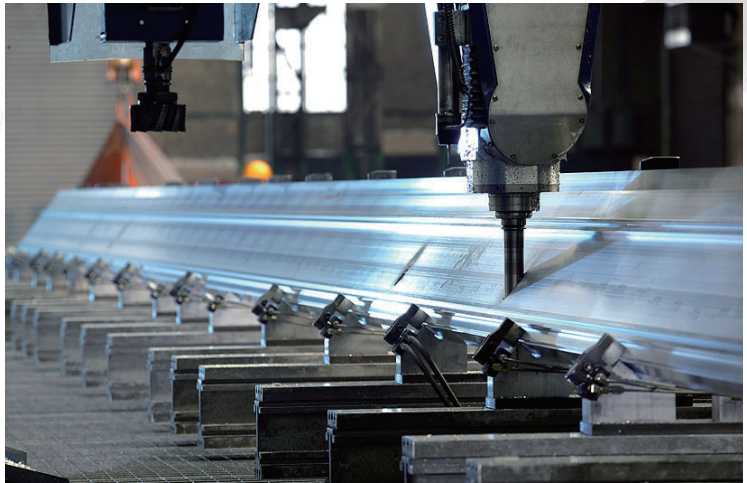


採用事例 衣料品専門店



グローバルサプライヤーとして 高付加価値製品を追求

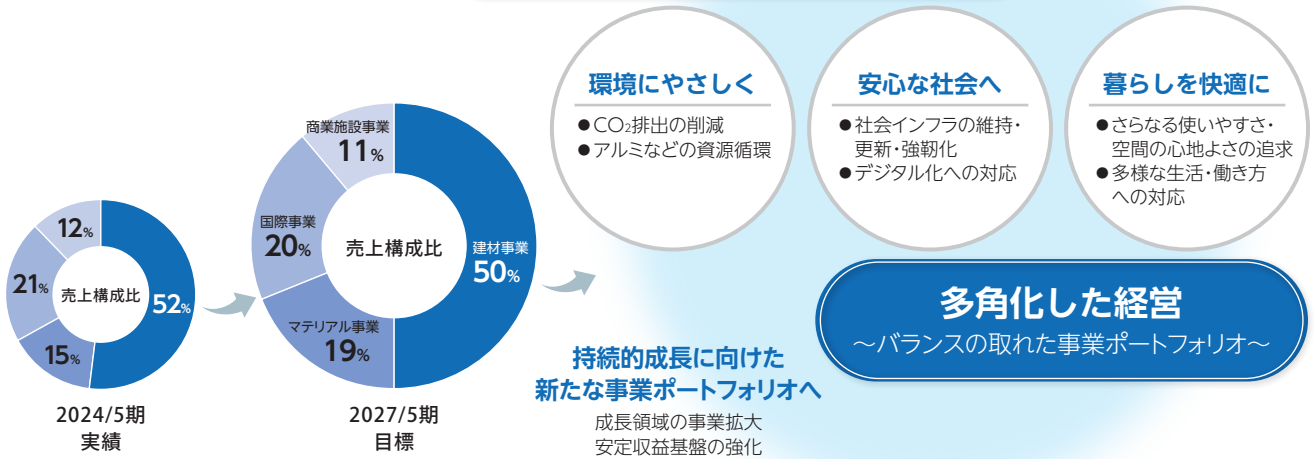
欧州・中国・タイにある海外拠点において、
アルミニウムの鋳造・押出・加工を行っています。
日本・欧州のハイレベルな技術を他地域へ展開し、
グローバルサプライヤーとして
高付加価値製品を提供いたします。



長期的に目指す姿

サステナブルで豊かな暮らしに貢献 ～環境に配慮した、安心で快適な社会の実現へ～

VISION2030



中期経営計画の位置づけ

VISION2030の実現を目指し、収益基盤再構築と成長投資を優先する投資フェーズと位置づけ

基本方針

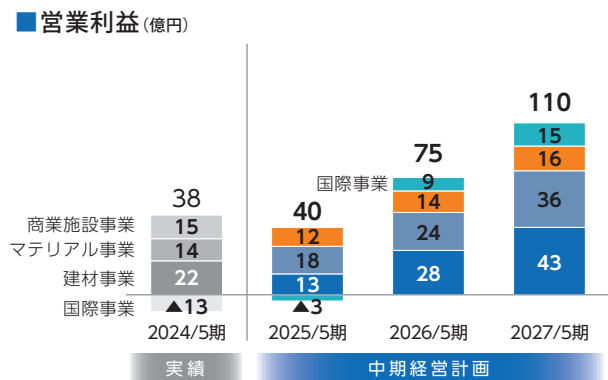
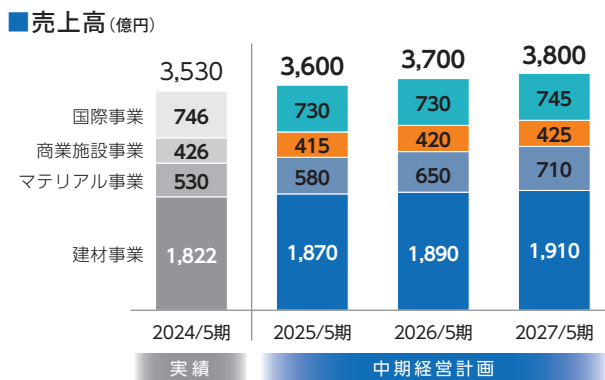
安定収益を確保し成長軌道に乗せる 収益構造改革 と 成長への投資

2027/5期 数値目標

売上高
3,800億円

営業利益
110億円

ROE
6%以上



会社名 三協立山株式会社

本社所在地 富山県高岡市早川70番地

設立年月日 1960年6月20日

資本金 15,000百万円

決算期 5月31日

発行株式数 31,554,629株 (1単元の株式数100株)

事業内容

- ビル用建材・住宅用建材・エクステリア建材の開発・製造・販売。アルミニウムおよびその他金属の圧延加工品の製造・販売。
- アルミニウムおよびマグネシウムの鋳造・押出・加工ならびにその販売。
- 店舗用汎用陳列什器の販売。規格看板・その他看板の製造・販売。店舗および関連設備のメンテナンス。

上場 東京証券取引所プライム市場 (5932)

従業員数 連結:10,289名/単体:4,822名(2024年5月31日現在)

 三協立山株式会社

<https://www.st-grp.co.jp>



カタログNo.
STS0185A
KM.24.08-050