

活用する資本(INPUT)

財務資本



自己資本 894 億円
有利子負債 825 億円

製造資本



製造投資 96 億円

知的資本(国内)



研究開発費 23 億円

人的資本



連結従業員数 10,373 人

社会・関係資本



強固なビジネスパートナー
販売ネットワーク

連結子会社 46 社

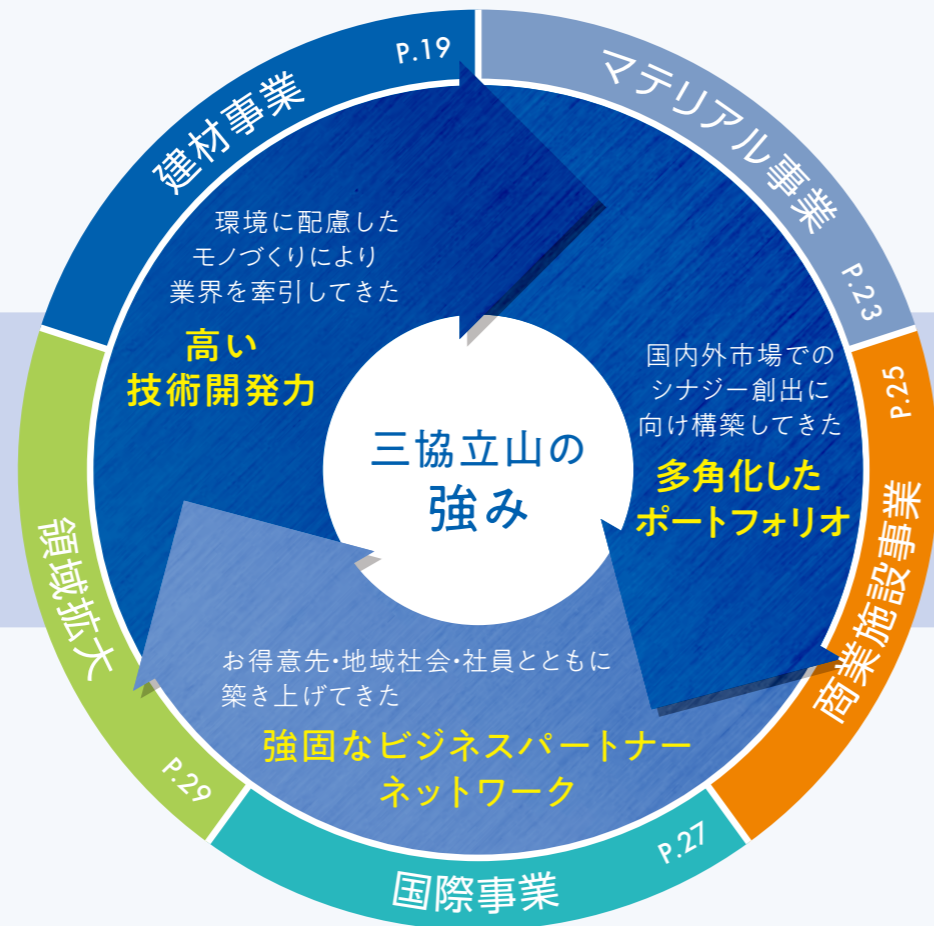
関連会社 7 社

非連結子会社 7 社

自然資本(国内)



アルミ投入量 15万,0037 t
エネルギー使用量 3,870 千GJ



三協立山のサステナビリティ P.31

サステナビリティビジョン2050
マテリアリティ

三協立山の理念 P.1

経営理念・三者協業の精神

生み出される資本(OUTPUT)

財務資本



売上高 3,703 億円
営業利益 26 億円

製造資本



拠点数 海外 12 工場
国内 13 工場

知的資本(国内)



特許・意匠権保有数 約 2,000 件

人的資本(国内)



平均継続年数 22.5 年
男性育児休暇取得率 (育児休暇または配偶者出産休暇取得) 70.2 %
若年層社員離職率 12 %

社会・関係資本(国内)



ビジネスパートナーネットワーク 約 1,500 社
(建材事業:「三工会」、「一新助家」、「庭すまいるショップ」の加盟店)

自然資本(国内)



環境配慮商品売上比率 84.7 %
産業廃棄物リサイクル率 98.0 %

目指す姿

VISION 2030

P.13

サステナブルで
豊かな暮らしに貢献

～環境に配慮した、安心で
快適な社会の実現へ～

多角化した経営

～バランスの取れた
事業ポートフォリオへ～

中期経営計画

P.15

さらなる価値向上の資本へ

三協立山グループの長期ロードマップ

2050年に向けて、自社の経営理念・これまでの取り組み(強み)から、三協立山グループが長期的に目指す方向として、『サステナビリティビジョン2050』を策定し、2030年度目標を設定いたしました。

VISION2030に向け、「環境にやさしく」、「安心な社会へ」、「暮らしを快適に」を軸とし、各事業活動を通じて魅力ある価値を創造するとともに、市場の変化に柔軟に対応できる経営基盤を構築し、持続可能で豊かな暮らしを実現する企業を目指してまいります。

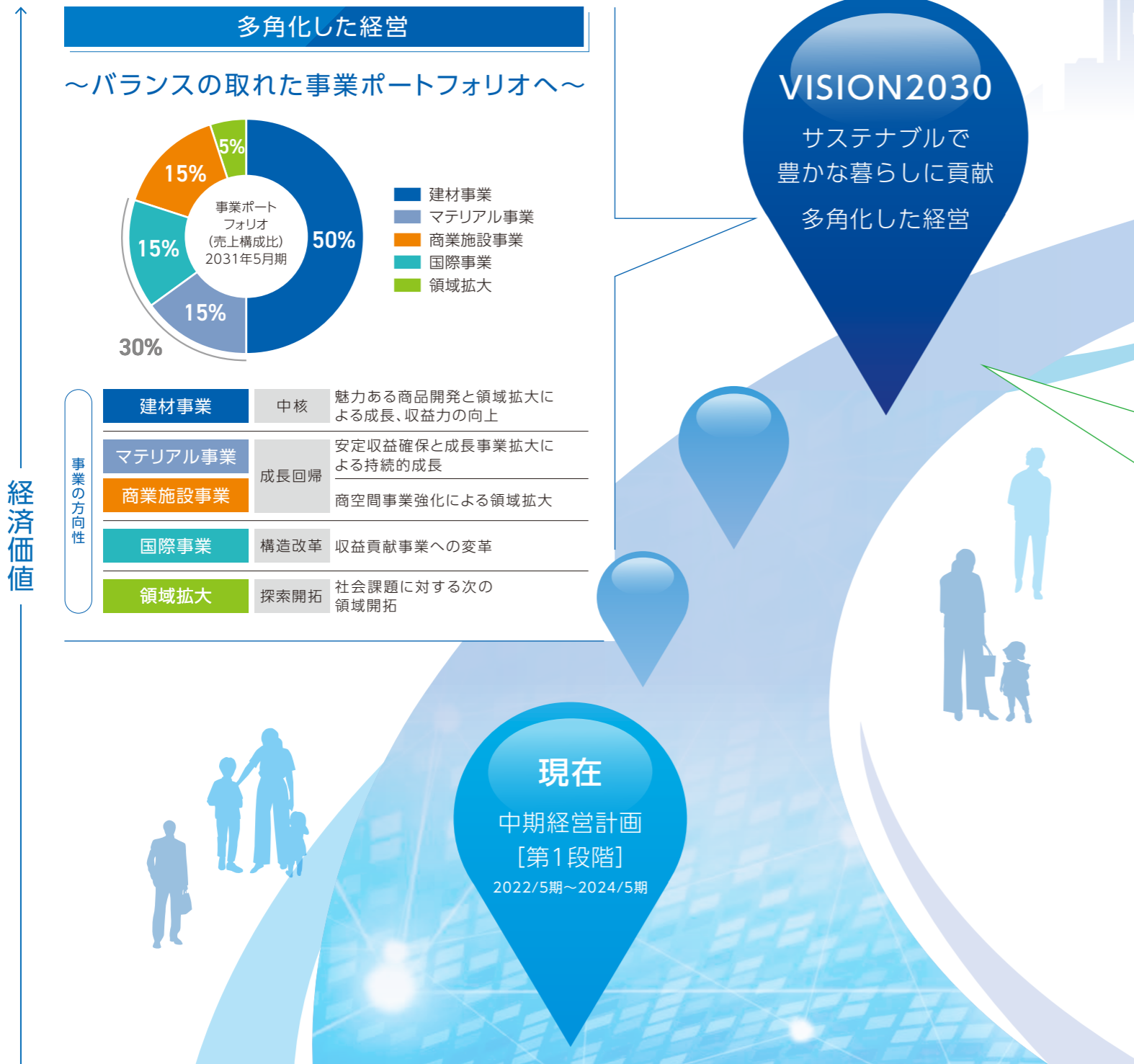
サステナビリティビジョン2050 Life with Green Technology

～「環境技術でひらく、持続可能で豊かな暮らし」を実現する企業グループへ～

カーボンニュートラルへの挑戦

資源の循環

人財を未来へつなぐ



サステナブルで豊かな暮らしに貢献

～環境に配慮した、安心で快適な社会の実現へ～

環境にやさしく

- CO₂排出の削減
- アルミなどの資源循環

安心な社会へ

- 社会インフラの維持・更新・強靱化
- デジタル化への対応

暮らしを快適に

- さらなる使いやすさ・空間の心地よさの追求
- 多様な生活・働き方への対応

2030年度目標

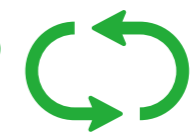
温室効果ガス排出量

50%減

対象:三協立山グループScope1+2*(2017年度比)



循環アルミの使用を促進



女性管理職比率

10%



* Scope1: 自社での燃料の使用に伴う直接排出 Scope2: 自社が購入した熱、電力の使用に伴う間接排出

社会的価値